



***Η EFSA και Επιστημονική συνεργασία με τα
Κράτη Μέλη
Ηλίας Παπατρύφων
Scientific Cooperation Unit***

Ημερίδα - Ασφάλεια Τροφίμων , 10 Ιουλίου 2008, Λευκωσία

Ποιά είναι η
EFSA ?

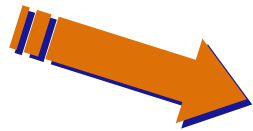
Πως δουλεύει η
EFSA?

Γιατί
Επιστημονική
Συνεργασία?

- Ιδρύθηκε τον Ιανουάριο του 2002 μετά από μία σειρά διατροφικών κρίσεων
(Κανονισμός (ΕC) 178/2002 της 28 Ιανουαρίου 2002)
- Σημαντική αλλαγή: διαχωρισμός της **εκτίμησης κινδύνου** από τη **διαχείριση κινδύνου**



Τρεις λόγοι:



Η βελτίωση της ασφάλειας τροφίμων στην ΕΕ





Η διαβεβαίωση υψηλού βαθμού προστασίας του καταναλωτή



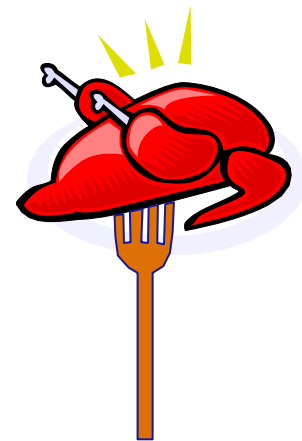
Η ενίσχυση της εμπιστοσύνης των πολιτών στην ΕΕ αγορά τροφίμων

Ρόλος: **εκτίμηση** και **επικοινωνία** σε σχέση με όλους τους κινδύνους που συνδέονται με την τροφική αλυσίδα

- Να παρέχει επιστημονικές γνώμες και συμβουλές
 προσφέροντας υγιή βάση για τις ευρωπαϊκές πολιτικές και νομοθεσίες
- Να υποστηρίζει την Ευρωπαϊκή Επιτροπή, το Ευρωπαϊκό Κοινοβούλιο και τα κράτη μέλη της ΕΕ
 για τη λήψη αποτελεσματικών και έγκαιρων αποφάσεων διαχείρισης κινδύνων
- Να επικοινωνεί τις συμβουλές ως προς την ασφάλεια τροφίμων και ζωοτροφών στους κύριους πελάτες της, τους εμπλεκόμενους φορείς και το γενικότερο κοινό

“Από το αγρόκτημα στο τραπέζι”

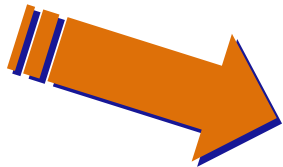
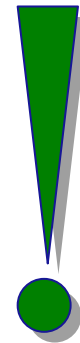
- Αξιολόγηση επικινδυνότητας (τροφίμων και ζωοτροφών)
- Ανθρώπινη διατροφή
- Υγεία και ευημερία των ζώων
- Προστασία και υγεία των φυτών



...αυτά περιλαμβάνουν, πρόσθετες ύλες των τροφίμων, ρυπαντές τροφίμων, φυτοφάρμακα, ΓΤΟ, νέες τεχνολογίες όπως η κλωνοποίηση και νανοτεχνολογία, BSE, αλλεργιογόνα.....

4 κεντρικές αξίες για τις δραστηριότητες της EFSA :

- Διαφάνεια
- Αριστεία στην επιστήμη
- Ανεξαρτησία
- Υπευθυνότητα



Ο στόχος της EFSA : η παγκόσμια αναγνώριση ως το Ευρωπαϊκό όργανο αναφοράς για την αξιολόγηση της επικινδυνότητας τροφίμων

Τα Όργανα της EFSA

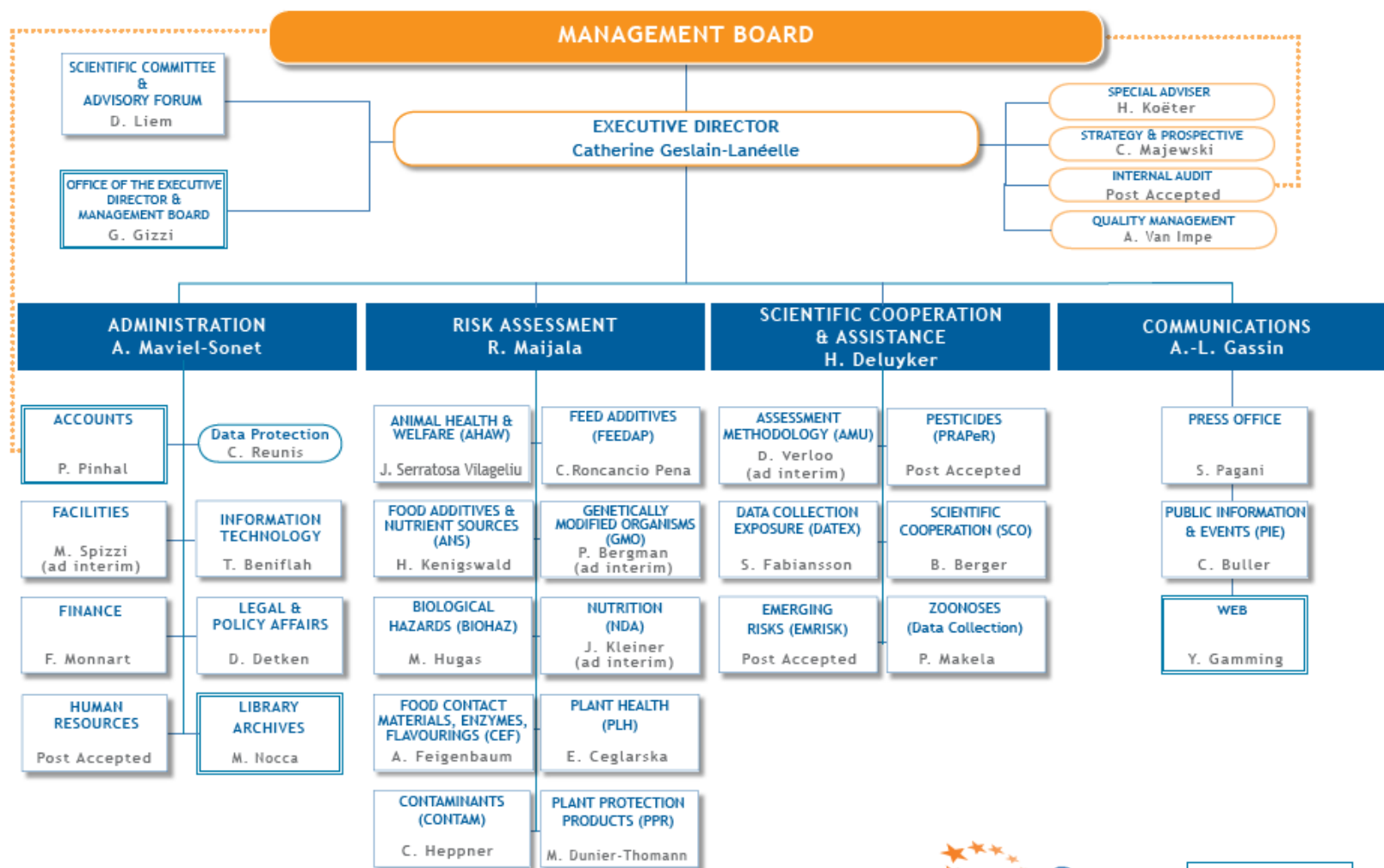
Διοικητικό
συμβούλιο

Συμβουλευτικό
σώμα

Διευθύνων Σύμβουλος
και το προσωπικό
EFSA

Επιστημονική
επιτροπή και
επιστημονικές ομάδες
(panels)

Οργανωτικό διάγραμμα της EFSA



Organisational chart 2008

Έταίροι της EFSA:

- Ευρωπαϊκή Επιτροπή
- Ευρωπαϊκό Κοινοβούλιο
- **Κράτη Μέλη**
- **Εμπλεκόμενοι Φορείς**
(π.χ. ενώσεις καταναλωτών, μη-κυβερνητικοί οργανισμοί (ΜΚΟ), βιομηχανία)



Η EFSA επιδιώκει να παραδίδει την καλύτερη επιστήμη την κατάλληλη στιγμή με τον πιο σωστό τρόπο



Απαραίτητη η αποτελεσματική συγκέντρωση της επιστημονικής αριστείας διαθέσιμης στα Κράτη Μέλη της ΕΕ

Καίριας σημασίας για:

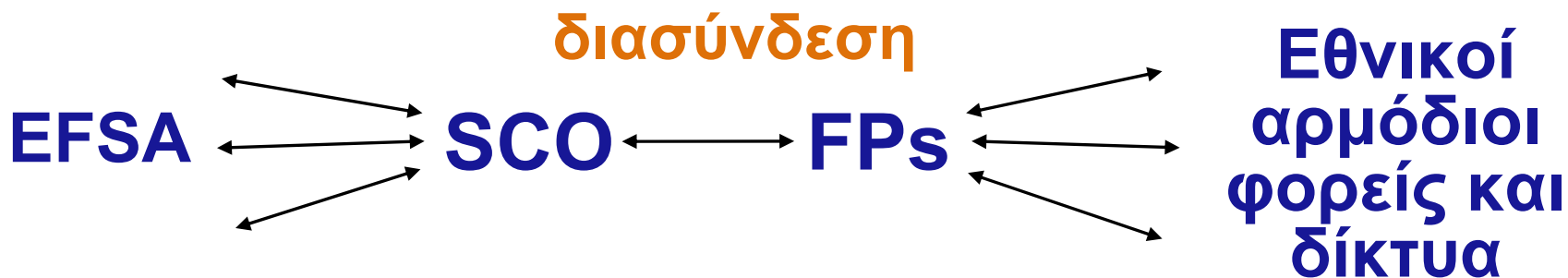
- Κατάλληλη κατανομή των **πόρων** ενάντια στις προτεραιότητες
- Καλύτερος συντονισμός των προγραμμάτων εργασίας προς **αποφυγή διπλασιασμού** των δραστηριοτήτων
- Πρόωρος προσδιορισμός και ανάλυση των **αναδυόμενων κινδύνων**;
- Αυξημένη συνοχή στην **επιστημονική αξιολόγηση της επικινδυνότητας** των τροφίμων και την **επικοινωνία** αυτής



- Βάση: Κανονισμός (ΕΕ) αριθ. 178/2002 (Ιδρυτικός κανονισμός της EFSA)
- Εξωτερική αξιολόγηση της EFSA και μετέπειτα συστάσεις από το Διοικητικό συμβούλιο
- 'Διακήρυξη πρόθεσης' EFSA υπογεγραμμένη από τα μέλη του Συμβουλευτικού Σώματος (Σεπτέμβριος 2006)
- Στρατηγική για συνεργασία και δικτύωση (**Strategy for Cooperation and Networking**) (εισάγει την έννοια του FP, Δεκέμβριος 2006)
- Δημιουργία των **Focal Points** (αρχή 2007)

Τι είναι τα Focal Points?

- Μεμονωμένο πρόσωπο ή όργανο/φορέας
- Καθιερωμένα από τα κράτη μέλη, έχοντας οριστεί από τις μόνιμες αντιπροσωπείες



2 συνεδριάσεις των Focal Points

- Ζωντανή και εποικοδομητική συζήτηση
- Ανοικτή και πλήρης εμπιστοσύνης ατμόσφαιρα



Το Άρθρο 36 των ιδρυτικού κανονισμού της EFSA :

“Η αρχή προωθεί τη σύνδεση σε δίκτυο σε ευρωπαϊκό επίπεδο των οργανισμών που ασκούν δραστηριότητες σε τομείς συναφείς με εκείνους της αποστολής της.”



Κατάρτιση καταλόγου αρμόδιων οργανισμών (2006)

Κατάλογος Άρθρου 36

Καθήκοντα που μπορούν να ανατεθούν στους αρμόδιους οργανισμούς (με επιχορήγηση) π.χ.:

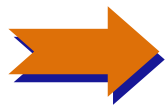
- συλλογή δεδομένων;
- προπαρασκευαστική εργασία για την ανάπτυξη των επιστημονικών συμβουλών;
- άλλη επιστημονική και τεχνική υποστήριξη, π.χ. σχετική με αναδυόμενα ζητήματα και καταστάσεις κρίσης.

Η EFSA έχει ανοίξει τη διαδικασία για την ενημέρωση του καταλόγου με νέες προτάσεις υπόδειξης από τα Κράτη Μέλη

- 01 Ιουλίου 2008: άνοιγμα της διαδικασίας
- Τέλος Σεπτεμβρίου 2008: προθεσμία για τη λήψη των νέων προτάσεων υπόδειξης από τις μόνιμες αντιπροσωπείες
- Σύνταξη/αξιολόγηση από EFSA
- Υιοθέτηση από το διοικητικό συμβούλιο

Στόχοι της Βάσης δεδομένων Εμπειρογνωμόνων:

- Την καθιέρωση μιας **εξερευνήσιμης βάσης δεδομένων επιστημονικών εμπειρογνωμόνων**



Για την υποστήριξη της επιστημονικής επιτροπής, των επιστημονικών ομάδων, του συμβουλευτικού σώματος, των επιστημονικών διευθύνσεων της EFSA και άλλων ΟΕ



- να επιτρέψει τη χρήση του EDB από **εξωτερικούς χρήστες** (π.χ. μέλη συμβουλευτικού σώματος EFSA)

- Εγγραφείτε σήμερα online για να γίνετε επιστημονικός εμπειρογνώμων της EFSA!
- Ελέγξτε τη Βάση Δεδομένων Εμπειρογνώμωνων στην ιστοσελίδα της EFSA







Σας ευχαριστώ για την προσοχή σας